


ООО "ТехноНИКОЛЬ-СТРОИТЕЛЬНЫЕ СИСТЕМЫ"

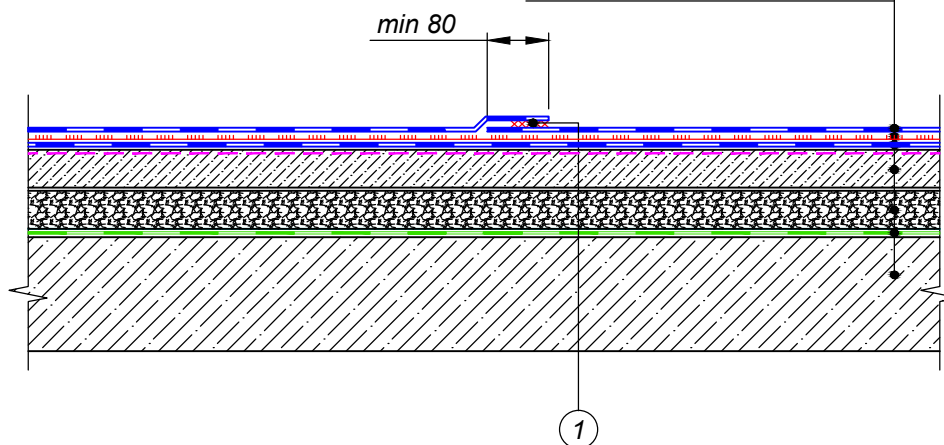
*Строительные решения ТехноНИКОЛЬ
для капитального ремонта кровли с применением
полимерных мембран
без проведения демонтажных работ
(клеевой способ крепления)
Альбом узлов*

Москва 2019

№ листа	Название	Шифр узла
1	Титульный лист	
2	Ведомость чертежей	
3	Состав пирога. Решение с клеевым способом крепления на существующий слой рулонной гидроизоляции без доутепления, без демонтажа.	PK-03-01
4	Водоприемная воронка	PK-03-02
5	Примыкание к вертикальным поверхностям стен и других конструкций.	PK-03-03
6	Примыкание к парапету высотой не более 450 мм	PK-03-04
7	Примыкание к парапету высотой более 450 мм	PK-03-05
8	Примыкание к вертикальным конструкциям стен с доутеплением	PK-03-06
9	Примыкание к трубе	PK-03-07
10	Деформационный шов	PK-03-08
11	Узел карнизного свеса с неорганизованным водостоком	PK-03-09
12	Узел карнизного свеса с организованным водостоком	PK-03-10
13	Примыкание к ограждению	PK-03-11

Изм.	Кол.уч.	Лист	№ док.	Подпись	Дата	Строительные решения ТехноНИКОЛЬ			
						Капитальный ремонт кровли с применением полимерных мембран без проведения демонтажных работ (клеевой способ крепления)	Стадия	Лист	Листов
							Р	2	13
						Ведомость чертежей			

Полимерная мембрана LOGICROOF V-GR FB
Клеевой состав LOGICROOF BOND/BOND Arctic**
Существующий слой рулонной гидроизоляции
Цементно-песчаная стяжка
 Существующий теплоизоляционный слой
из газосиликата/керамзитобетона/шлакобетона
Существующий пароизоляционный слой
Железобетонное основание



① Сварной шов 30 мм

ПРИМЕЧАНИЯ

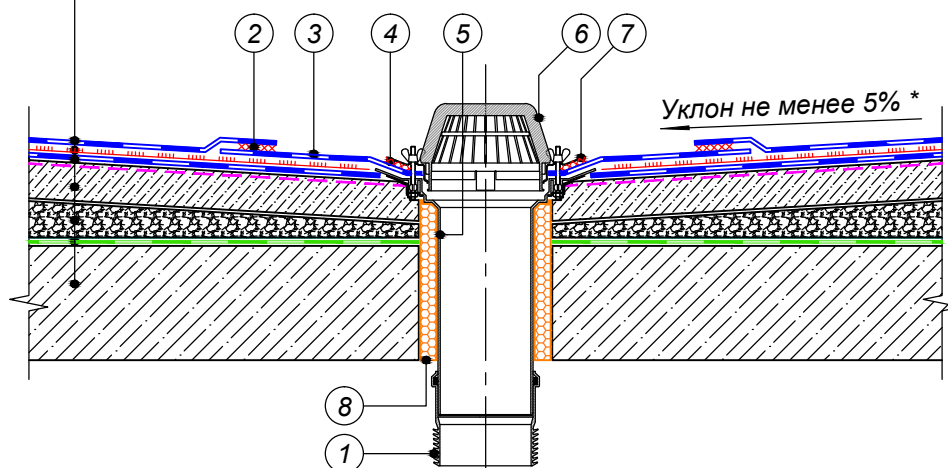
* При необходимости задания уклона использовать клиновидные плиты ТехноНИКОЛЬ PIR SLOPE

** Клеевой состав LOGICROOF BOND Arctic применять при температурах ниже +5° С

*** Устройство сварных швов при разбежке полотен допускается выполнять с помощью бандажных полос из ПВХ мембраны LOGICROOF V-RP

						Состав пирога.	Лист
						Решение с клеевым способом крепления на существующий	
						слой рулонной гидроизоляции без доутепления, без демонтажа.	3
Изм.	Кол.уч.	Лист	№ док.	Подпись	Дата		

Полимерная мембрана LOGICROOF V-GR FB
Клеевой состав LOGICROOF BOND/BOND Arctic***
Существующий слой рулонной гидроизоляции
Цементно-песчаная стяжка
Существующий теплоизоляционный слой
из газосиликата/керамзитобетона/шлакобетона
Существующий пароизоляционный слой
Железобетонное основание



- ① Переходной элемент ТехноНИКОЛЬ 110-90 мм
- ② Сварной шов 30 мм**
- ③ Фартук 600х600 мм из полимерной мембраны LOGICROOF V-GR FB
- ④ Герметик ТЕХНОНИКОЛЬ ПУ
- ⑤ Водоприемная воронка ТЕХНОНИКОЛЬ PRO
- ⑥ Листвоуловитель
- ⑦ Обжимной фланец
- ⑧ Пена монтажная ТЕХНОНИКОЛЬ PROFESSIONAL 70

ПРИМЕЧАНИЯ

* Предусмотреть увеличение уклона к воронке до 5% в радиусе не менее 500 мм вокруг нее.
 Рекомендуется предусматривать заглубление воронки на 20-30 мм относительно уровня кровли.

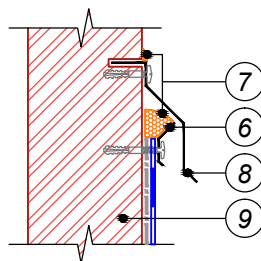
** Сварные швы обработать жидким ПВХ.

*** Клеевой состав LOGICROOF BOND Arctic применять при температурах ниже +5° С

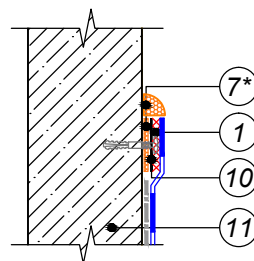
**** Устройство сварных швов при примыкании допускается выполнять с помощью бандажных полос из ПВХ мембраны LOGICROOF V-RP

						Лист
						4
Изм.	Кол.уч.	Лист	№ док.	Подпись	Дата	

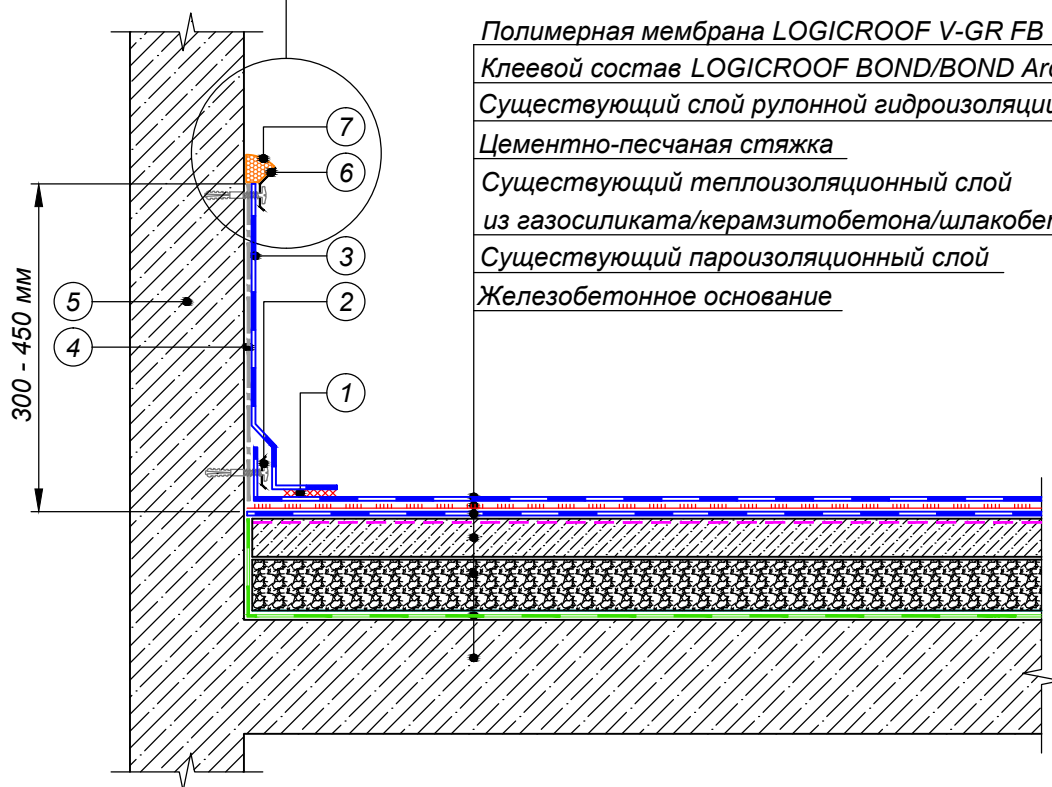
Вариант 2



Вариант 3



Вариант 1



Полимерная мембрана LOGICROOF V-GR FB
Клеевой состав LOGICROOF BOND/BOND Arctic
Существующий слой рулонной гидроизоляции
Цементно-песчаная стяжка
Существующий теплоизоляционный слой
из газосиликата/керамзитобетона/шлакобетона
Существующий пароизоляционный слой
Железобетонное основание

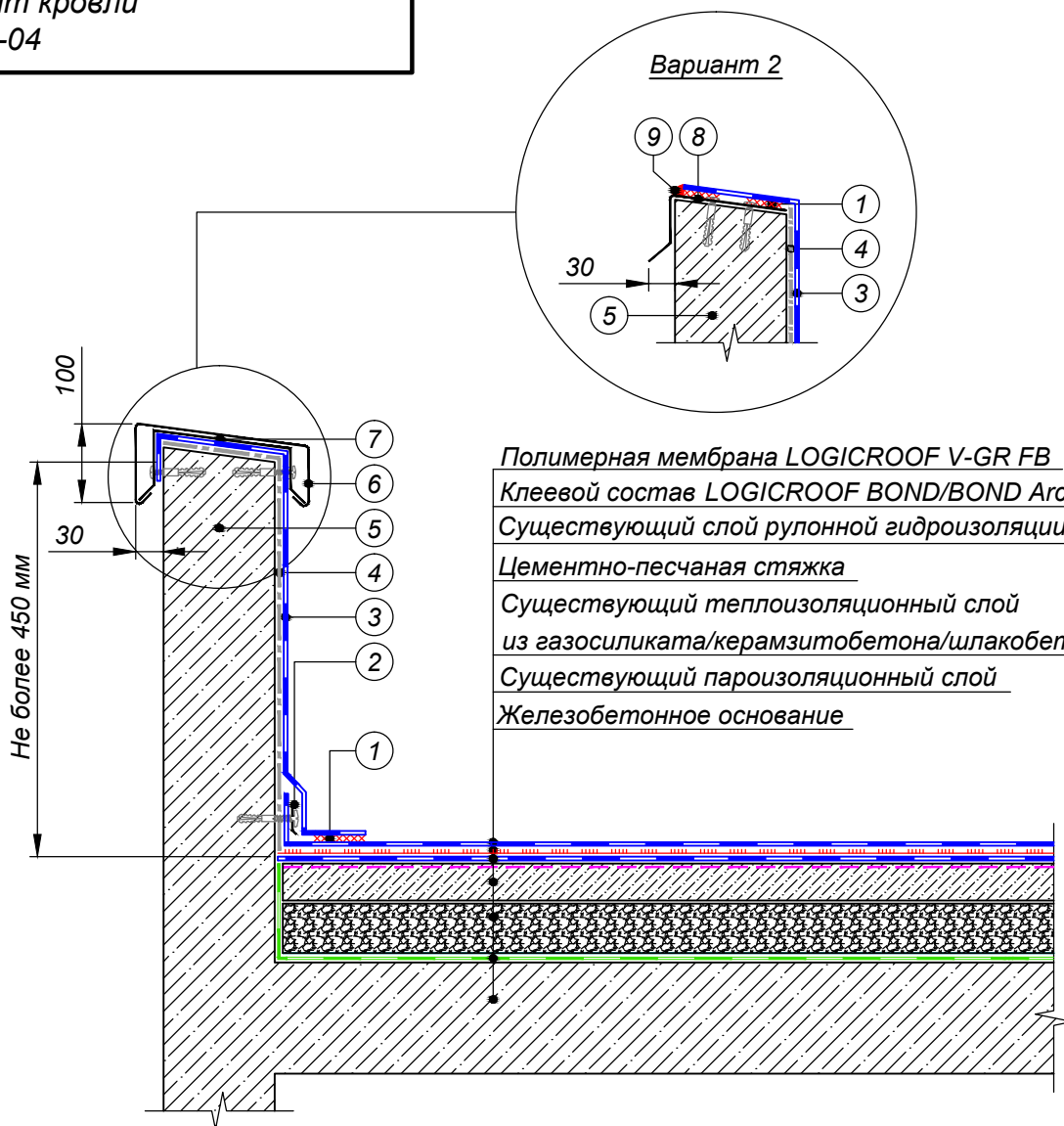
- | | |
|---|--|
| ① Сварной шов 30 мм | ⑦ Герметик ТЕХНОНИКОЛЬ ПУ |
| ② Прижимная рейка ТЕХНОНИКОЛЬ | ⑧ Отлив из оцинкованной стали крепить саморезами с резиновой шайбой с шагом 200-250 мм |
| ③ Полимерная мембрана LOGICROOF V-RP Pro | ⑨ Основание из штучных материалов |
| ④ Геотекстиль иглопробивной термо-обработанный ТЕХНОНИКОЛЬ 300 г/кв.м | ⑩ Металлический профиль шириной 50 мм с ПВХ покрытием |
| ⑤ Ж.б. основание, оштукатуренное ц.п. раствором М200 по металлической сетке, зафиксированной саморезами | ⑪ Ж.б. основание |
| ⑥ Краевая рейка ТЕХНОНИКОЛЬ крепить саморезами с шагом 200 мм | |

ПРИМЕЧАНИЯ

* Герметик ТЕХНОНИКОЛЬ ПУ нанести под металлический профиль с ПВХ покрытием

Изм.	Кол.уч.	Лист	№ док.	Подпись	Дата

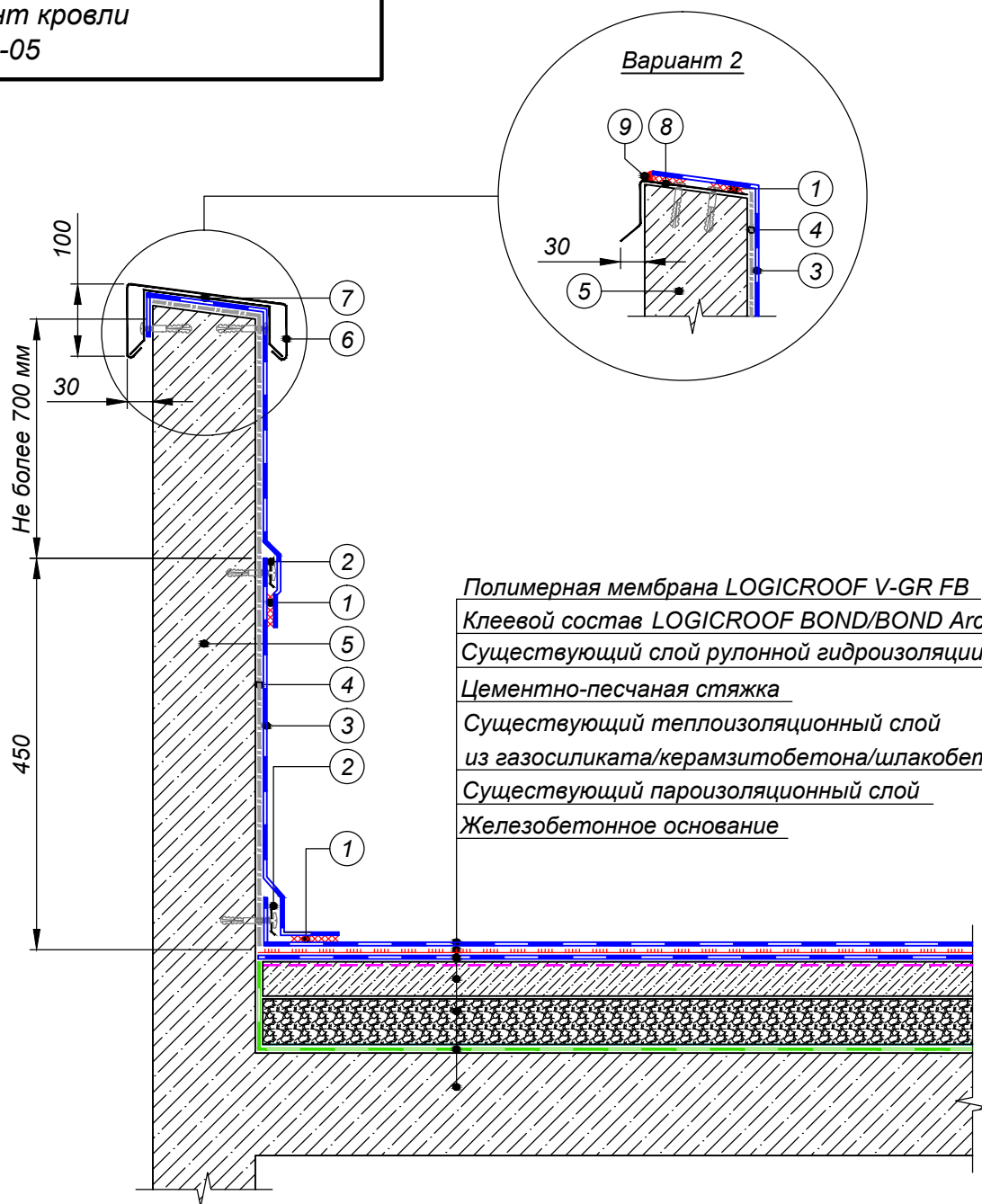
Примыкание к вертикальным поверхностям стен и других конструкций.



Полимерная мембрана LOGICROOF V-GR FB
Клеевой состав LOGICROOF BOND/BOND Arctic
Существующий слой рулонной гидроизоляции
Цементно-песчаная стяжка
Существующий теплоизоляционный слой
из газосиликата/керамзитобетона/шлакобетона
Существующий пароизоляционный слой
Железобетонное основание

- | | |
|---|---------------------------------------|
| ① Сварной шов 30 мм | ⑥ Отлив из оцинкованной стали |
| ② Прижимная рейка ТЕХНОНИКОЛЬ | ⑦ Крепежный элемент |
| ③ Полимерная мембрана LOGICROOF V-RP Pro | ⑧ Металлический отлив с ПВХ-покрытием |
| ④ Геотекстиль иглопробивной термо-
обработанный ТЕХНОНИКОЛЬ 300 г/кв.м | ⑨ Жидкий ПВХ |
| ⑤ Ж.б. основание, оштукатуренное
ц.п. раствором М200 по металлической
сетке, зафиксированной саморезами | |

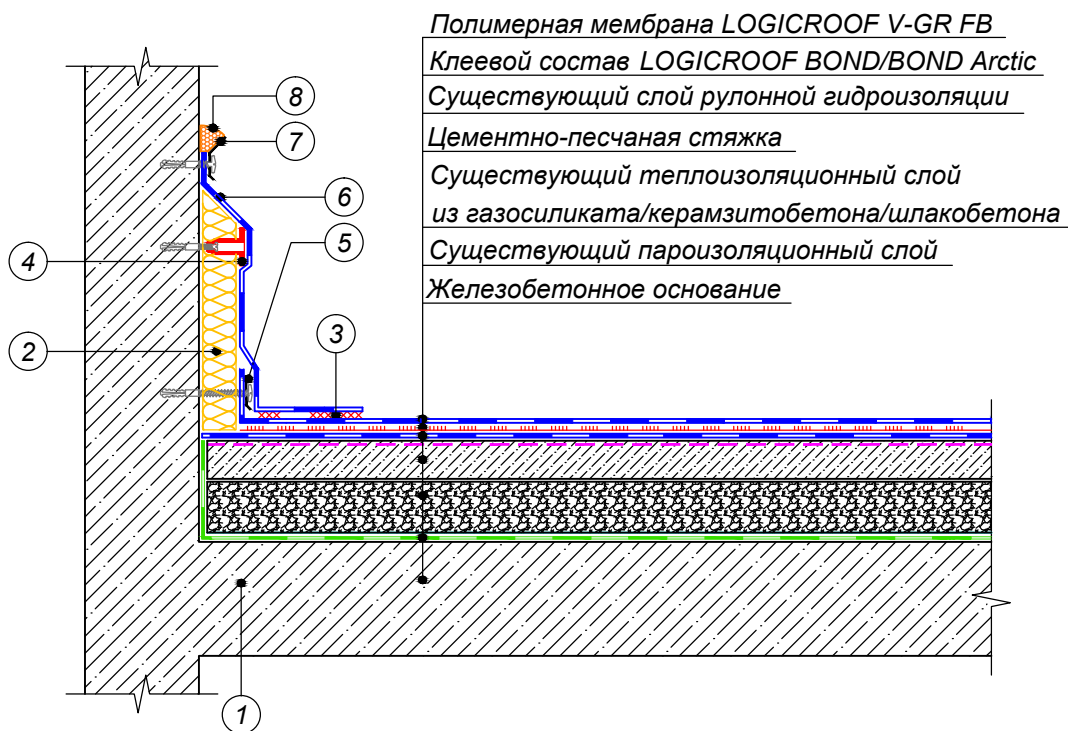
Изм.	Кол.уч.	Лист	№ док.	Подпись	Дата



Полимерная мембрана LOGICROOF V-GR FB
 Клеевой состав LOGICROOF BOND/BOND Arctic
 Существующий слой рулонной гидроизоляции
 Цементно-песчаная стяжка
 Существующий теплоизоляционный слой
 из газосиликата/керамзитобетона/шлакобетона
 Существующий пароизоляционный слой
 Железобетонное основание

- | | |
|---|---------------------------------------|
| ① Сварной шов 30 мм | ⑥ Отлив из оцинкованной стали |
| ② Прижимная рейка ТЕХНОНИКОЛЬ | ⑦ Крепежный элемент |
| ③ Полимерная мембрана LOGICROOF V-RP Pro | ⑧ Металлический отлив с ПВХ-покрытием |
| ④ Геотекстиль иглопробивной термо-
обработанный ТЕХНОНИКОЛЬ 300 г/кв.м | ⑨ Жидкий ПВХ |
| ⑤ Ж.б. основание, оштукатуренное
ц.п. раствором М200 по металлической
сетке, зафиксированной саморезами | |

Изм.	Кол.уч.	Лист	№ док.	Подпись	Дата



Полимерная мембрана LOGICROOF V-GR FB

Клеевой состав LOGICROOF BOND/BOND Arctic

Существующий слой рулонной гидроизоляции

Цементно-песчаная стяжка

Существующий теплоизоляционный слой
из газосиликата/керамзитобетона/шлакобетона

Существующий пароизоляционный слой

Железобетонное основание

- | | |
|--|--|
| ① Ж.б. основание | ⑤ Прижимная рейка ТЕХНОНИКОЛЬ |
| ② Минераловатный утеплитель или
плиты теплоизоляционные PIR ТЕХНОНИКОЛЬ | ⑥ Полимерная мембрана LOGICROOF V-RP Pro |
| ③ Сварной шов 30 мм | ⑦ Краевая рейка ТЕХНОНИКОЛЬ
крепить саморезами с шагом 200 мм |
| ④ Телескопический крепежный элемент
ТЕХНОНИКОЛЬ | ⑧ Герметик ТЕХНОНИКОЛЬ ПУ |

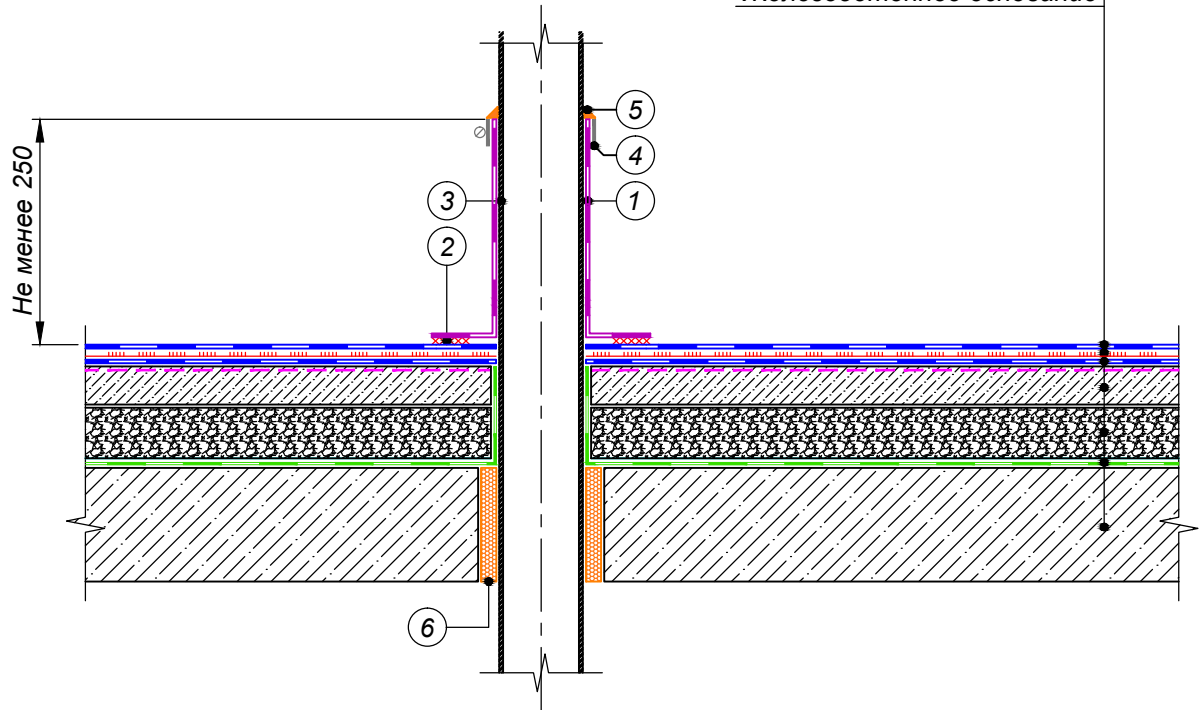
Изм.	Кол.уч.	Лист	№ док.	Подпись	Дата

Примыкание к вертикальным конструкциям стен
с доутеплением

Лист

8

Полимерная мембрана LOGICROOF V-GR FB
Клеевой состав LOGICROOF BOND/BOND Arctic
Существующий слой рулонной гидроизоляции
Цементно-песчаная стяжка
 Существующий теплоизоляционный слой
из газосиликата/керамзитобетона/шлакобетона
Существующий пароизоляционный слой
Железобетонное основание



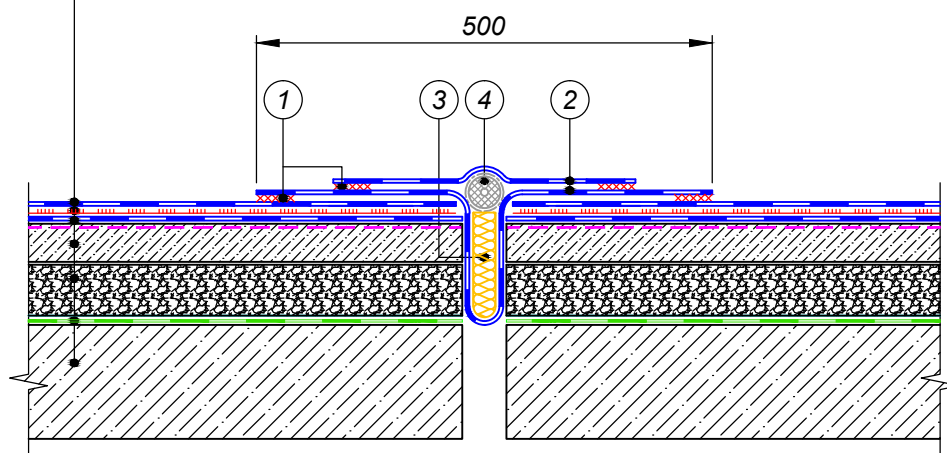
- | | |
|--|--------------------------------|
| ① Неармированная полимерная мембрана ТЕХНОНИКОЛЬ | ④ Обжимной металлический хомут |
| ② Сварной шов 20 мм | ⑤ Герметик ТЕХНОНИКОЛЬ ПУ |
| ③ Труба | ⑥ Пена монтажная |

ПРИМЕЧАНИЯ

Узел применяется для одиночных холодных труб диаметром до 250 мм, анкеров, антенных растяжек

Изм.	Кол.уч.	Лист	№ док.	Подпись	Дата

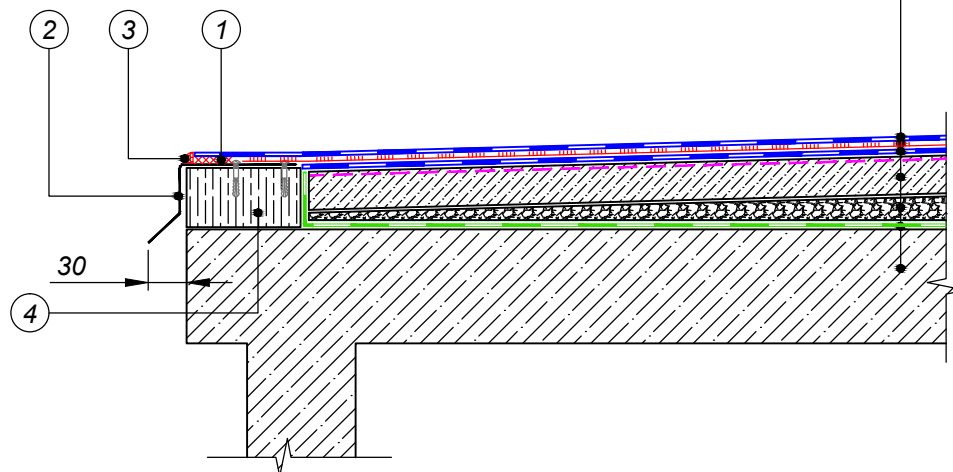
Полимерная мембрана LOGICROOF V-GR FB
Клеевой состав LOGICROOF BOND/BOND Arctic
Существующий слой рулонной гидроизоляции
Цементно-песчаная стяжка
Существующий теплоизоляционный слой
из газосиликата/керамзитобетона/шлакобетона
Существующий пароизоляционный слой
Железобетонное основание



- ① Сварной шов 30 мм
- ② Полимерная мембрана LOGICROOF V-SR
- ③ Минераловатный утеплитель ТЕХНОЛАЙТ или аналоги
- ④ Шнур типа "Вилатерм", обернуть геотекстилем ТЕХНОНИКОЛЬ плотностью 150г/кв.м

Изм.	Кол.уч.	Лист	№ док.	Подпись	Дата

Полимерная мембрана LOGICROOF V-GR FB
Клеевой состав LOGICROOF BOND/BOND Arctic
Существующий слой рулонной гидроизоляции
Цементно-песчаная стяжка
Существующий теплоизоляционный слой
из газосиликата/керамзитобетона/шлакобетона
Существующий пароизоляционный слой
Железобетонное основание



- ① Сварной шов 30 мм
- ② Капельник из жести с ПВХ-покрытием
- ③ Швы обработать жидким ПВХ
- ④ Антисептированный брус

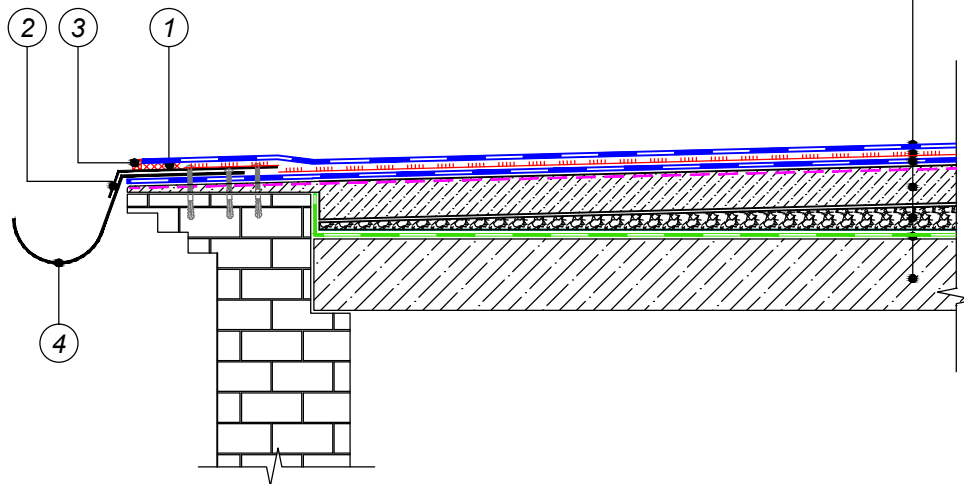
Изм.	Кол.уч.	Лист	№ док.	Подпись	Дата

Узел карнизного свеса с
неорганизованным водостоком

Лист

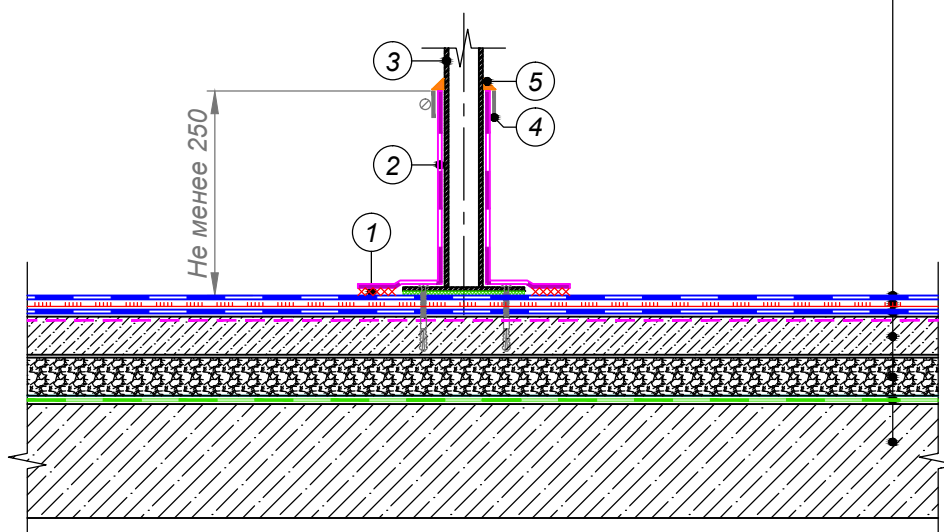
11

Полимерная мембрана LOGICROOF V-GR FB
Клеевой состав LOGICROOF BOND/BOND Arctic
Существующий слой рулонной гидроизоляции
Цементно-песчаная стяжка
Существующий теплоизоляционный слой
из газосиликата/керамзитобетона/шлакобетона
Существующий пароизоляционный слой
Железобетонное основание



- ① Сварной шов 30 мм
- ② Капельник из жести с ПВХ-покрытием
- ③ Швы обработать жидким ПВХ
- ④ Водосточный желоб

Полимерная мембрана LOGICROOF V-GR FB
Клеевой состав LOGICROOF BOND/BOND Arctic
Существующий слой рулонной гидроизоляции
Цементно-песчаная стяжка
Существующий теплоизоляционный слой
из газосиликата/керамзитобетона/шлакобетона
Существующий пароизоляционный слой
Железобетонное основание



- ① Сварной шов 30 мм
- ② Полимерная мембрана LOGICROOF V-SR
- ③ Конструкция ограждения из труб диаметром не менее 30 мм и толщиной не менее 2 мм
- ④ Обжимной металлический хомут
- ⑤ Герметик ТехноНИКОЛЬ ПУ

Изм.	Кол.уч.	Лист	№ док.	Подпись	Дата