



ЕСТЬ ИДЕЯ — ЕСТЬ ИКЕА

Объект:

ТЦ «Мега», г. Новосибирск;

Площадь: 20 000 м²;

Материал:

ПВХ-мембрана LOGICROOF V-RP 1,8 мм

Кровельная система:

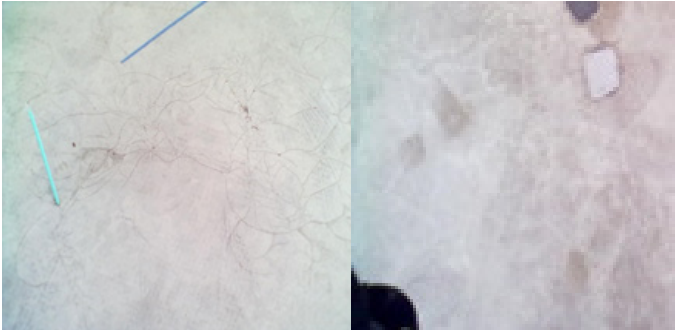
ТН-КРОВЛЯ Смарт PIR;

Дата завершения: сентябрь 2017



ВСЕ ПРИДУМАНО. ВСЕ ПРОДУМАНО.

Особенность сибирского региона – продолжительная и снежная зима. В связи с чем, в ходе осмотра кровли торгового центра специалисты ТЕХНИКОЛЬ выявили много механических повреждений, которые образуются при частой чистке крыши от снега.



Чтобы избежать возможных протечек, было принято решение о реконструкции кровли.

Первые работы были проведены в 2014 году. Всего за три года (с 2014 по 2017 гг.) было реконструировано более 60 000 м² кровли.

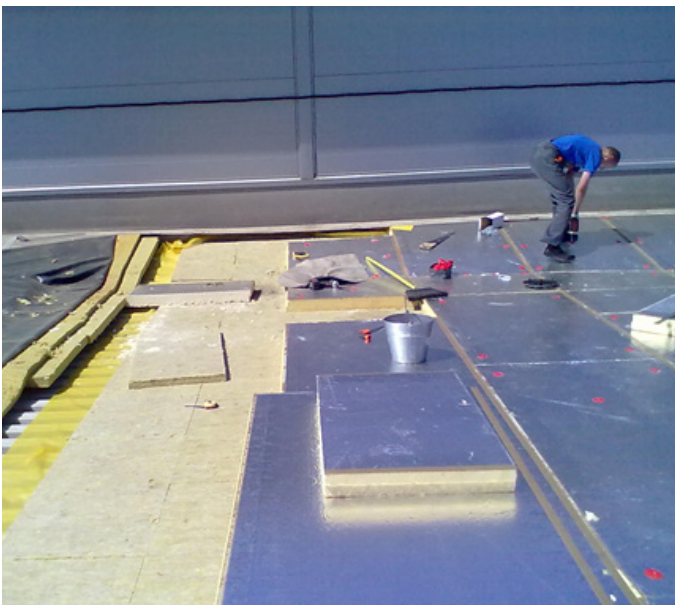
В ходе реконструкции была сделана полная замена всех слоев кровельного пирога. В обновленном варианте в качестве верхнего слоя теплоизоляции использовались плиты инновационного утеплителя LOGICPIR. Материал обладает низким коэффициентом теплопроводности - 0,021 Вт/м*К. За счет этого он имеет небольшую толщину и малый вес, что позволяет сократить количество материала и сроки строительства. Также PIR не оказывает сильной нагрузки на несущие

конструкции. Надо отметить, что по показателям механической прочности и жесткости данный материал выдерживает многократные динамические нагрузки, а значит сохраняет свои свойства даже при частых работах на кровле торгового центра.

В качестве гидроизоляционного покрытия на объекте использовалась ПВХ-мембрана LOGICROOF V-RP толщиной 1,8 мм.

В условиях сурового климата, с сухим жарким летом и холодной продолжительной зимой, такое решение является оптимальным для обеспечения долговечности кровли.

Во-первых, кровельная полимерная мембрана на основе высококачественного пластифицированного поливинилхлорида LOGICROOF V-RP стабилизирована против УФ-излучения с использованием системы TRI-P®. Во-вторых, благодаря повышенной эластичности ее можно укладывать в самом широком диапазоне температур. В-третьих, ПВХ-мембрана LOGICROOF V-RP, армированная полиэстеровой сеткой, обладает высокой прочностью и способна эффективно сопротивляться ветровому воздействию. Материал содержит антипирены и специальные стабилизаторы и относится к классу горючести Г2 (слабогорючие материалы), что весьма важно для объектов с повышенной пожароопасностью. Кроме того, процесс монтажа полимерных мембран безопасен и технологичен: рулоны кровельного материала свариваются горячим воздухом при помощи автоматического оборудования.



Это является очень важным фактором, ведь реконструкция кровли происходила на действующем торговом центре. По этой же причине главной задачей было не допустить протечек во время дождя. Поэтому кровлю реконструировали по небольшим участкам, площадью 350-450 м², чтобы монтажники могли смонтировать его за рабочую смену, а в 2017 году работы производились в ночное время. При этом старую гидроизоляцию не демонтировали полностью, а только заворачивали до окончания работ на каждом участке, чтобы в случае дождя, была возможность накрыть ремонтируемый участок и не допустить

попадания воды в теплоизоляционный слой и во внутрь здания. Примыкания к вертикальным конструкциям так же не демонтировались до окончания работ и приваривались к уже смонтированному гидроизоляционному слою в конце рабочей смены. В результате подрядчикам удалось свести к минимуму протечки во время ремонтных работ.

Благодаря работе высококвалифицированной подрядной организации и участию инженера Службы Качества компании ТЕХНОНИКОЛЬ, удалось полностью избежать ошибок во время монтажа всех составляющих кровельного пирога.



ИТАК.

За три года эксплуатации новой кровельной системы количество механических повреждений уменьшилось в разы. Это объясняется двумя основными причинами:

1. Высокая прочность утеплителя LOGICPIR делает кровельный пирог стойким к воздействию пешеходных нагрузок.

2. Полимерная мембрана является не только надежным «зонтом» торгового центра. Благодаря высокой толщине её сложнее повредить при механических работах, особенно на прочном основании.

