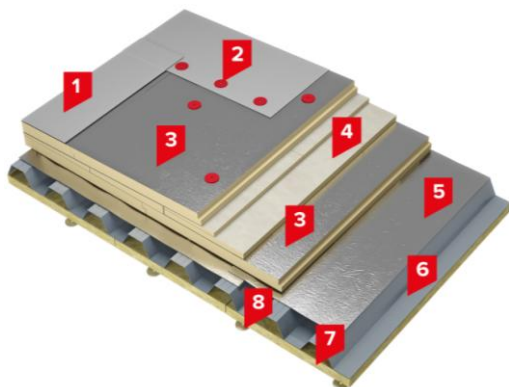




## СИСТЕМА ТН-КРОВЛЯ Гарант RE30

Система неэксплуатируемой крыши по стальному профилированному настилу, защищенному снизу огнезащитным материалом из каменной ваты с кровельным ковром из полимерной мембраны и утеплителем из пенополиизоцианурата



### Описание системы:

В качестве пароизоляции по профилированному настилу применяется алюминизированная мембрана Паробарьер С (А500 или Ф1000). Паробарьер С (А500 или Ф1000) обладает высокими пароизоляционными свойствами (в том числе в месте установки крепежа), стоек к механическим воздействиям и выдерживает вес человека. В зависимости от условий эксплуатации, типа объекта, условий влажности в помещении, может быть выбрана определенная марка пароизоляционного материала:

- Паробарьер СА 500 применяют в зданиях с сухим и нормальным влажностными режимами внутренних помещений;
- Паробарьер СФ 1000 применяют в зданиях всех влажностных режимов внутренних помещений, включая влажный и мокрый.

В Системе ТН-КРОВЛЯ Гарант RE30 в качестве теплоизоляции применены теплоизоляционные плиты на основе жесткого пенополиизоцианурата LOGICPIR PROF Ф/Ф, имеющие группу горючести Г1. За счет низкой

теплопроводности теплоизоляции, толщина и общий вес системы значительно снижены, по сравнению с системами с традиционным утеплителем. Высокая прочность и стойкость плит LOGICPIR PROF к сосредоточенным нагрузкам повышает межремонтный срок службы кровли.

В целях обеспечения высоких показателей пожарной безопасности по нижнему поясу профилированного настила механически закрепляется слой огнезащитного материала из каменной ваты марки «ТЕХНО ОЗМ».

Кровельный ковер выполнен из полимерной мембраны LOGICROOF V-RP 1,5 мм, которая имеет высокие противопожарные характеристики – Г2, РП1 и В2, что позволяет получить группу пожарной опасности кровли КПО и применять систему ТН-КРОВЛЯ Гарант RE30 без ограничений по площади кровли.

Согласно Заключению ФГБУ ВНИИПО МЧС России кровельная конструкция имеет класс пожарной опасности К0(30) и предел огнестойкости RE 30.

### Область применения:

Система ТН-КРОВЛЯ Гарант RE30 предназначена для применения на общественных (торгово-развлекательных центрах, спортивных комплексах и т.п.) и промышленных зданиях (складских, логистических центрах и т.п.) с повышенными требованиями по пожарной безопасности и нагрузками, возникающими при производстве работ по обслуживанию кровли (в том числе чистке снега), а также при осмотре и обслуживании размещенного на крыше оборудования. Может применяться при капитальном ремонте крыши с заменой всех слоев изоляции.

### Состав системы:

Номер	Наименование слоя	Номер техлиста	Ед. изм.	Размер, упаковка	Расход на м <sup>2</sup>
1**	Полимерная мембрана LOGICROOF V-RP 1,5 мм, СТО 72746455-3.4.1-2013	2.01	м <sup>2</sup>	рулоны, площадь 42 м <sup>2</sup> 2,1 м x 20 м	согласно расчёту
2	Система механического крепления ТехноНИКОЛЬ	7.07	шт.	длина: 20-350 мм коробка: 140-2000 шт.	согласно расчёту
3	Плиты теплоизоляционные LOGICPIR PROF Ф/Ф, СТО 72746455-3.8.1-2017	8.01	м <sup>3</sup>	плиты размером 2400x1200x30-150 мм с шагом 10 мм	согласно расчёту
4*	Плиты теплоизоляционные клиновидные LOGICPIR SLOPE, СТО 72746455-3.8.1-2017	8.02	м <sup>3</sup>	плиты размером 1200x600x10-30/30-50/10-50/50-90/40,80 мм	согласно расчёту
5	Паробарьер С (А500 или Ф1000), СТО 72746455-3.1.9-2014	1.63	м <sup>2</sup>	рулоны ШхД: 1-1,08 м x 50/30 м	1,1
6	Стальной оцинкованный профилированный лист	-	-	-	-
7	Плита ТЕХНО ОЗМ, толщиной не менее 40 мм, ТУ 5762-004-74182181-2014	3.18	м <sup>3</sup>	плиты размером 1200/2400x600/1200 (30-140) мм	1,03
8	Круглый тарельчатый держатель ТехноНИКОЛЬ, диаметром не менее 50 мм	7.66	шт.	550/800 шт./уп.	согласно расчёту
-	Саморез сверлоконечный ТехноНИКОЛЬ 4,8	7.08	шт.	длина 60-200 мм, 200-500 шт./уп.	согласно расчёту

\* Альтернативные материалы: изделия из каменной ваты ТЕХНОРУФ Н ПРОФ КЛИН 1,7% (для формирования контруклона ТЕХНОРУФ Н ПРОФ КЛИН 4,2%), плиты теплоизоляционные из экструзионного пенополистирола ТЕХНОНИКОЛЬ CARBON PROF SLOPE;

\*\* Альтернативные материалы: ELVATOP V-RP, LOGICROOF V-RP ARCTIC, LOGICROOF V-RP FR, LOGICROOF PRO V-RP, LOGICROOF PRO V-RP FR, ECOPLAST V-RP, ECOPLAST V-RP Siberia, SINTOPLAN RT, SINTOFOIL RT.

### Гарантия на систему:

Гарантийный срок на водонепроницаемость системы ТН-КРОВЛЯ Гарант RE30 составляет 10 лет в случае применения полимерной мембраны толщиной 1,2 мм и 15 лет в случае применения мембраны толщиной 1,5 мм и выше.

Гарантия на водонепроницаемость систем выдаётся при использовании всех слоев системы, указанных в техническом листе, и в случае выполнения всех рекомендаций специалистов Службы Качества на этапе монтажа системы.

### Производство работ:

Согласно «Руководству по проектированию и устройству кровель из полимерных мембран», Москва, 2019 г., «Инструкции по монтажу однослойной кровли из полимерной мембраны», Москва, 2020 г. и СТО 72746455-4.1.1-2020 «Изоляционные системы ТехноНИКОЛЬ. Крыши с водоизоляционным ковром из рулонных битумно-полимерных и полимерных материалов. Материалы для проектирования и правила монтажа».